



Uniwersytet
Ekonomiczny
w Katowicach



blisko

międzynarodowo



przez całe życie

Wizja nowoczesnej polityki regionalnej w kontekście województwa opolskiego

Wdrażanie europejskiej polityki spójności w latach 2014-2020



Krystian Heffner
Katedra Gospodarki Przestrzennej i Środowiskowej

Opole, 29.03.2022

Polityka spójności UE – krajowa polityka regionalna

- Polityka spójności poprzez **finansowanie przedsięwzięć inwestycyjnych i działań aktywizacyjnych** przyczynia się do wzrostu konkurencyjności, poprawy sytuacji gospodarczej i polepszenia jakości życia w regionach
- Wnioski i doświadczenia z programowania, realizacji, monitorowania i ewaluacji polityki spójności **ukierunkowują efektywność dostępnych środków publicznych** w kolejnych okresach programowania
- **Warunek** - włączenie w programowanie rozwoju regionu struktur ponadlokalnych i lokalnych - **zwiększenie odpowiedzialności za rozwój lokalnych interesariuszy**



Fundusze
Europejskie
Program Regionalny

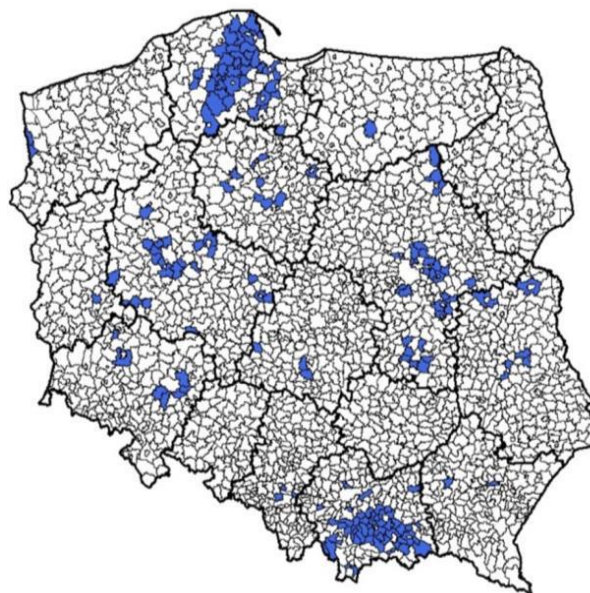
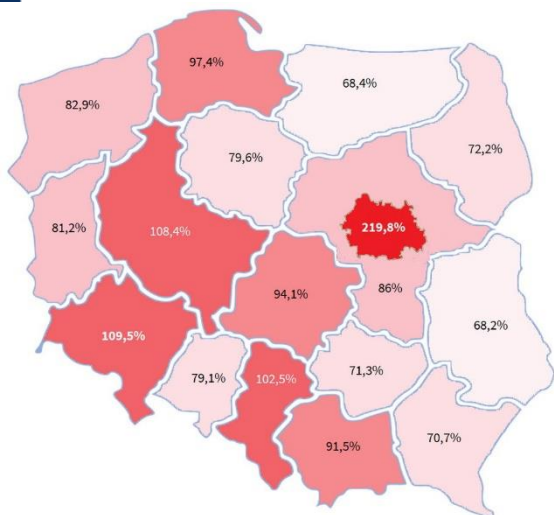
Nowoczesna polityka regionalna

- Polityka regionalna w perspektywie 2030 r. skupia się na **zrównoważonym rozwoju kraju**
- **Zmniejszanie dysproporcji w poziomie rozwoju społeczno-gospodarczego różnych terytoriów** (konwergencja)
- Wspomaganie koncentruje się na tych obszarach, które **nie wykorzystują w pełni endogenicznego potencjału rozwojowego** lub utraciły funkcje społeczno-gospodarcze
- Wsparcie ma charakter **działań kompleksowych** (m. in. zmiany klimatyczne i zasoby środowiskowe) i **dopasowanych do lokalnych uwarunkowań** i zasad zrównoważonego rozwoju

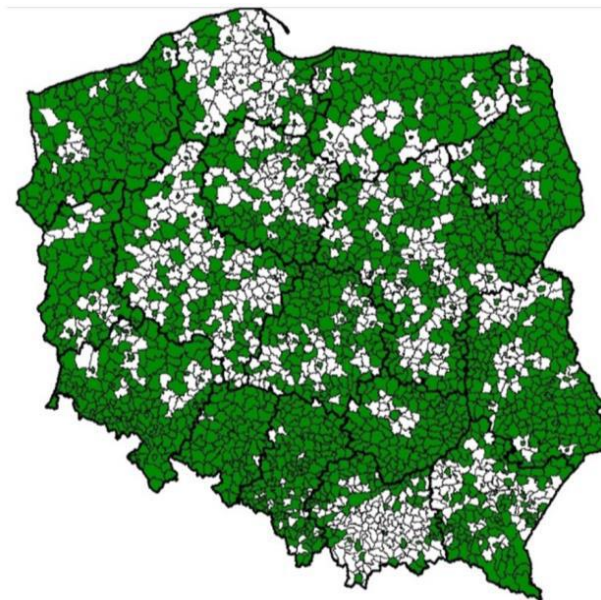


Specyfika uwarunkowań rozwojowych województwa opolskiego

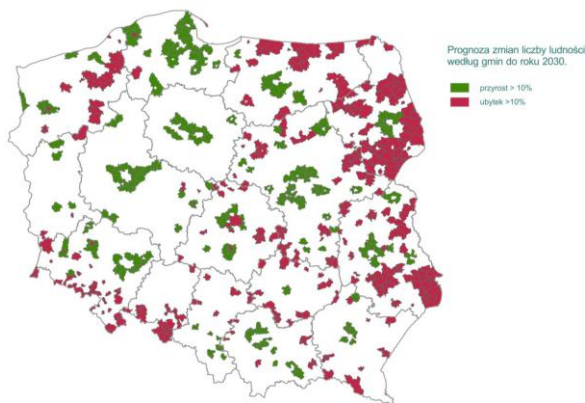
PKB per capita – Polska 2019 = 100



Gminy o większej liczbie osób w wieku przedprodukcyjnym niż poprodukcyjnym do roku 2030



Gminy, w których odsetek ludności w wieku 65 lat i więcej przekroczy 20% do roku 2030



Źródło: Opracowanie własne na podstawie danych GUS, *Prognoza ludności gmin na lata 2017 – 2030*, 2017 r.



Źródło: Opracowanie własne na podstawie danych GUS, *Prognoza ludności gmin na lata 2017-2030*, 2017 r.

Gminy z przyrostem i ubytkiem ludności pow. 10% do 2030 r.

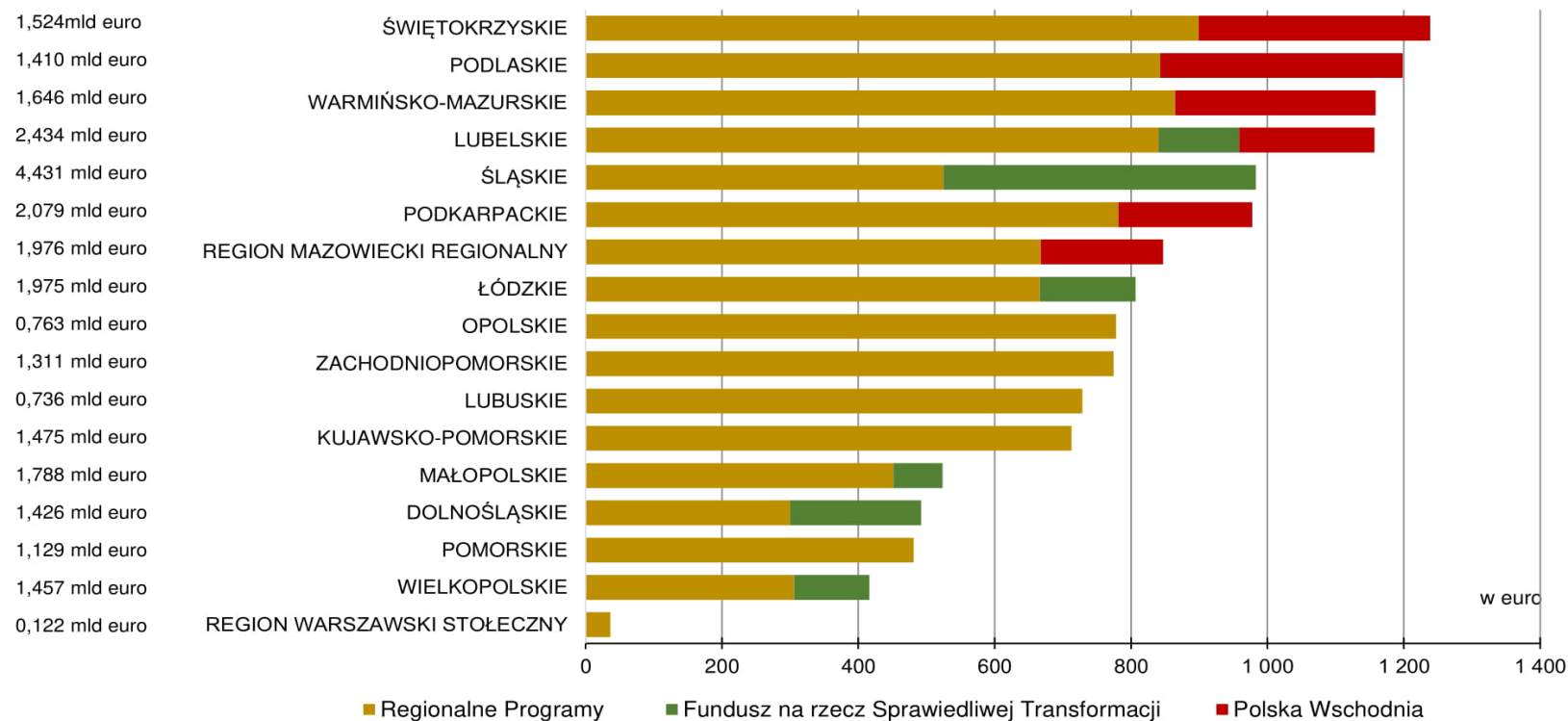


Aktywne wykorzystanie środków zewnętrznych dla harmonijnego rozwoju regionu

- **Specyfika uwarunkowań** rozwojowych województwa opolskiego – małe regiony europejskie, ich problemy i wyzwania rozwoju
- **Aktywne uczestnictwo regionu w europejskiej polityce spójności** skutkuje ewolucyjnym wykorzystaniem środków oraz kreowaniem zrównoważonego wzrostu społeczno-gospodarczego
- **Działania**, wspierające rozwój w województwie opolskim za pomocą europejskich funduszy, **można traktować jako rozwiązania modelowe**

Podział środków z perspektywy 2021-2027 na regiony

Podział alokacji na województwa w ramach Polityki Spójności na lata 2021-2027 per capita



Fundusze Europejskie dla Województwa Kujawsko-Pomorskiego 2021-2027

Źródło: Regionalny Program Operacyjny Województwa Kujawsko-Pomorskiego na lata 2021-2027 (2021) <https://aleksandrow.pl/regionalny-program-operacyjny-województwa-kujawsko-pomorskiego-na-lata-2021-2027/>



Najważniejsze oczekiwania związane z prowadzeniem i wdrażaniem w regionach europejskiej polityki spójności 2021-2027

- Szczególne znaczenie **jakości rządzenia** [1]
- **Przyspieszanie konwergencji** poprzez koncentrowanie środków na najważniejszych priorytetach [2]
- Rozwijanie i wzmacnianie **partycypacyjnego modelu rozwoju** - staranny dobór instrumentów interwencji [3]
- Preferencje dla **zdecentralizowanego modelu wdrażania** europejskich funduszy strukturalnych (indywidualizowane podejście do wykorzystania wsparcia) [4]
- **Kontynuacyjne i prorozwojowe alokowanie środków** europejskich funduszy strukturalnych (awans cywilizacyjny) [5]
- Podejmowanie **nowych wyzwań** i kreatywność w inicjowaniu nowoczesnych rozwiązań [6]
- Trwałe **inwestowanie w potencjał kadrowy sektora publicznego**, który jest kluczowy dla kształtowania polityki rozwoju społeczno-gospodarczego regionu [7]



Trwałe inwestowanie w potencjał kadrowy regionu

Studenci według województw

w 2018 r.

STUDENCI
(OGÓŁEM 1 230 254)

CUDZOZIEMCY
(OGÓŁEM 78 259)

MAZOWIECKIE	250 344		24 266
MAŁOPOLSKIE	148 246		8198
WIELKOPOLSKIE	123 637		5749
DOLNOŚLĄSKIE	120 057		7439
ŚLĄSKIE	107 982		4853
POMORSKIE	81 300		3797
ŁÓDZKIE	78 240		6200
LUBELSKIE	68 819		6980
KUJAWSKO-POMORSKIE	56 640		1959
PODKARPACKIE	46 060		2661
ZACHODNIOPOMORSKIE	36 359		1501
PODLASKIE	30 243		1454
WARMIŃSKO-MAZURSKIE	26 244		384
ŚWIĘTOKRZYSKIE	24 730		1022
OPOLSKIE	18 757		1668
LUBUSKIE	12 596		128

Źródło: GUS

LR

Opolskie – przykład modelowania interwencji opartej na środkach europejskich

- Wdrażanie europejskiej polityki spójności w województwie opolskim (okres 2014-2020) może być **swojego rodzaju inspiracją do modelowania interwencji publicznej:**
 - W kolejnych okresach programowania Unii Europejskiej
 - Dla innych struktur regionalnych w Polsce i całej Unii Europejskiej
- Kierunek **decentralizacja rozdziału funduszy europejskich?**

Województwo opolskie – kontrakt programowy 2021-2027 – region cenionej jakości życia

- Region opolski ma otrzymać 920 milionów euro z środków **europejskiej polityki spójności**
- W umowie - **przedsięwzięcia istotne dla poprawy jakości życia mieszkańców i dla rozwoju całego województwa** możliwe do dofinansowania z funduszy unijnych (w gestii zarządu województwa)
- Inwestycje z zakresu **infrastruktury drogowej, szeroko rozumianej polityki społecznej, usług społecznych i ochrony zdrowia**



Zuzanna Donath Kasiura



Uniwersytet
Ekonomiczny
w Katowicach

www.ue.katowice.pl